

会社案内

<http://www.asahi-mail.jp>

メカトロ技術で社会に貢献する Contribute to society with our mechatronics technology



Corporate Profile

Asahi

株式会社 旭電機

1970年の創業以来、業界の様々な要望に応じて各種製品の開発・生産を行っています。

近年の電子機器は高性能化、高速化、高密度化など、進化はめざましく当社はこれらの要望を具現化する「提案型企业」を目指すと共に、品質の確保とレベルアップをはかり、お客様のニーズと信頼を高めてまいりました。

今後も製品開発と生産に尚一層の技術を磨き、お客様と共に新たな創造と価値づくりを目指しています。



代表取締役社長 橋本弘

経営理念

コンプライアンスを遵守し、社会的規範の上に立った高い倫理観を持って行動する。

個々のコミュニケーションを図り、チームワークと総合力を発揮する。

常にチャレンジ精神、向上心を持って行動する。

目標に向かって、責任を持って主体的に行動する。

お客様の視点に立ちプロフェッショナルとして最適なサービスを提供する。

行動指針

健全な事業活動を通じて豊かさと夢を実現する。

人間尊重を基本とし、信用を重んじ確実を旨とする。

活力に溢れ、革新を生み出す企業風土を醸成する。

品質方針

顧客に喜ばれ、信頼される製品を提供する

従業員の能力伸張を図り、明るく活気ある職場を作る

生産体制の革新を常に考え、生産コストの削減を実現することにより、変化に対応し得る製造体制を作る

環境に配慮した製品造りと、お客様の環境への要望に応える

メカトロ技術で、広く社会に貢献できる会社にする

環境方針

1. 電気機器の開発および組立生産活動において、環境に与える影響を的確にとらえ、技術的、経済的に可能な範囲で、目的・目標を定め、環境マネジメントシステムの継続的改善活動と汚染の予防に努める。
 - (1) 工場施設の設備エネルギー等の使用量減少に努める。
 - (2) 環境に配慮した生産活動、並びに購買に努める。
 - (3) 定期的なサイト周辺のクリーン活動を行い、社会貢献に努める。
 - (4) ゴミ集積ステーションのPR活動及び設置を推進し、地域環境保全の貢献に努める。
2. 社員一人ひとりがコンプライアンス意識を徹底すると共に適用する国や地方の環境法規制、協定、及びその他の要求事項を明確にし、順守する。
3. 環境方針を環境マネジメントシステムにより、実行、維持するとともに、全従業員への教育を実施する。
4. 環境保全活動に取り組むにあたり、内部環境監査及びマネジメントレビューを実施して、環境マネジメントシステムを定期的に見直し維持向上に努める。
5. 全従業員が常に改善の意識を持って業務を遂行する

2017年 10月 21日

株式会社 旭電機 代表取締役社長 橋本 弘

顧問 大井戸 龍二



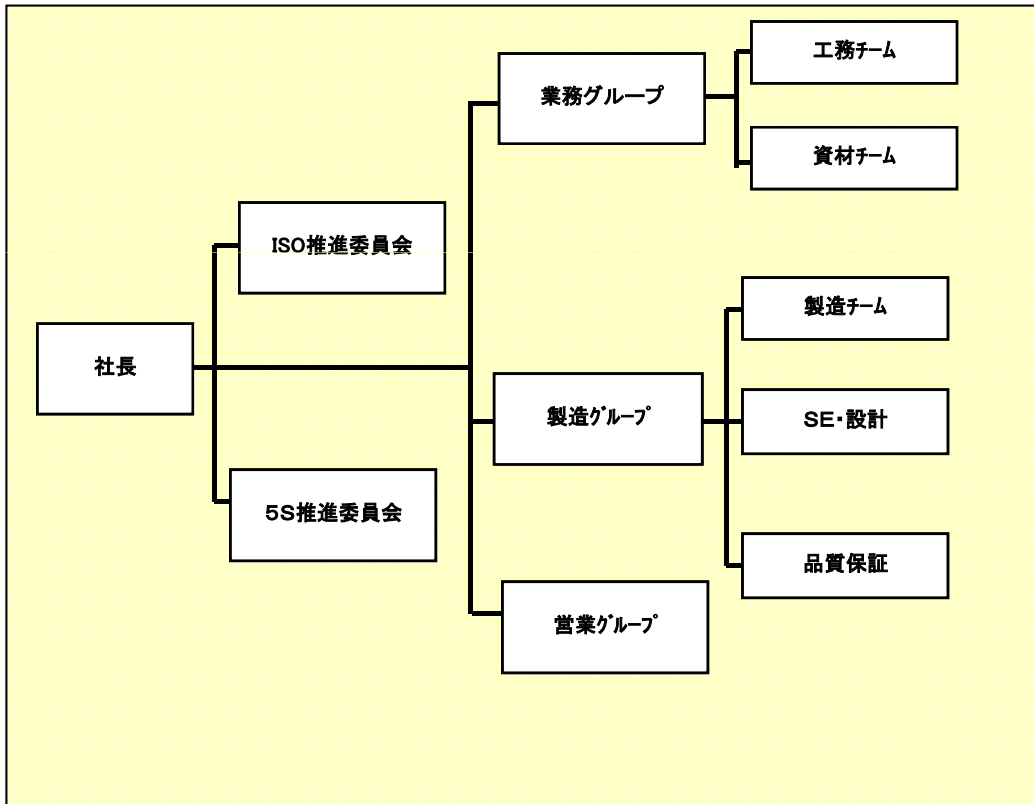
「私たちに残された最後の砦は地球です」

会社概要		
会社名	株式会社 旭電機	
所在地	本社	〒491-0201 愛知県一宮市奥町三出西7-1 TEL 0586-63-2138 FAX 0586-63-2139
取締役社長	橋本 弘	
資本金	1,000万円	
取引銀行	愛知銀行 一宮支店 十六銀行 一宮南支店	
従業員数	16名	
関連会社	株式会社 弘洋電機	

営業品目
◆金融機器の製品組立
◆自動検査機のM/C組立
◆駐車場機器の開発・製作
◆カード搬送メカ等の設計・製作
◆各種制御／搬送機器のハード／ソフト 開発
◆磁気カードリーダー開発・製作
◆非接触カードリーダー製作
◆アクセスゲート製造
◆駐車場機器のリペア
◆駅務機器のリペア

沿革	
1970年	会社創立
1997年	法人化して、有限会社 旭電機製作所
2003年	法人化 株式会社 旭電機(社長就任 大井戸龍二)
2004年	ISO14001取得
2005年	新型駐車場機器ゲート式・フラップ式開発・生産
2006年	新型セキュリティーゲート開発・生産
2007年	ISO14001第2工場に拡大取得
2008年	旭電機本社移転(自社ビル)
2012年	太陽光事業開始
2013年	新型カードリーダー開発・生産(欧州向け輸出開始)
2014年	駐車場システム遠隔監視装置開発・生産
2017年	社長交代 (大井戸龍二→橋本弘)

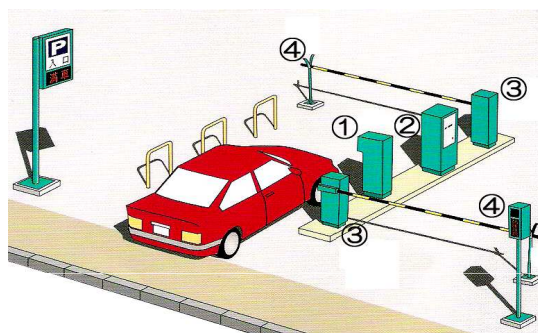
組織図



5 S 活動実践中

料金清算システム

料金清算システムは、入り口で駐車券を発行し、出口で駐車料金を徴収する最も標準的なシステムです。駐車時間や駐車料金を変えることができます。



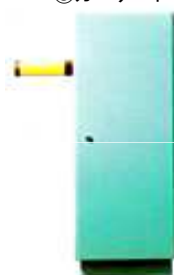
① 駐車券発行機



② 料金清算機



③ カーゲート



④ バーキャッチャー



駐輪場



大学向け駐輪場システム



駅無人ゲート



オフィスビル向け非接触アクセスゲート



コインパークシステム

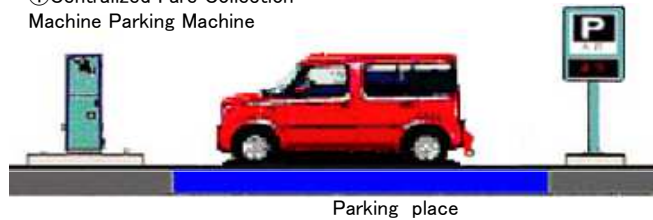
無断・不正駐車を排除したい方や大切な車を盗難から守りたい方。

①集中清算機
駐車料金を精算

②入口満空灯表示
入口に設置、駐車場の満空状態を表示

①Centralized Fare Collection
Machine Parking Machine

②Entry -Display "Full-Open space"



新型アクセスゲート



太陽光パネル設置工事



新型券処理機



トラックゲート



駐車場フラップ



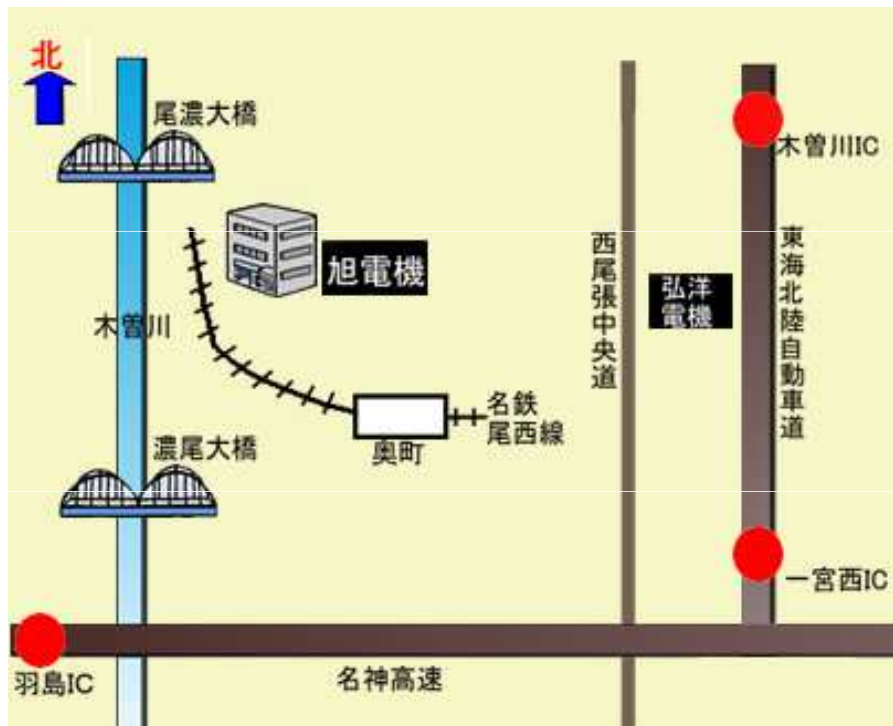
リペア業務



満空表示灯



アクセス方法



名神高速 羽島ICから車で20分

東海北陸自動車道 木管川ICから車で15分

東海北陸自動車道 一宮西ICから車で15分

名鉄 奥町駅から北西へ徒歩10分

